

PROJEKTOWANE ZASILANIE  
Pi=150kW, Po=105kW.

Zasilanie rozdzielnic R1-1.  
YAKY 4x120mm<sup>2</sup> +FP25x4

Wyłącznik mocy  
H250, In=200A Ic=160 A  
z cewką wybijakową  
wzrostową 230V AC

Wyłącznik mocy  
H400, In=250A Ic=200A  
z cewką wybijakową  
wzrostową 230V AC

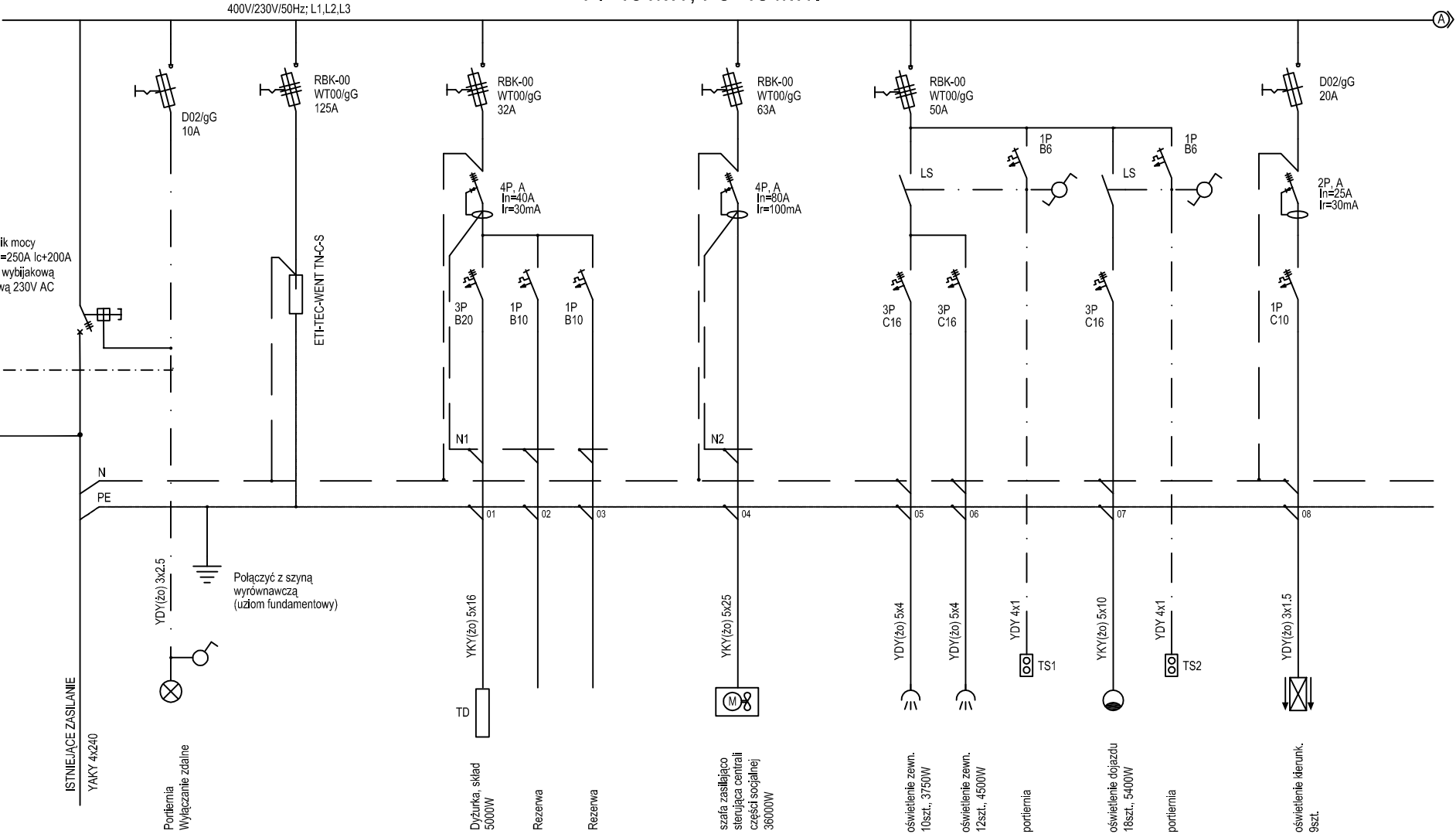
OCHRONA OD PORAŻEŃ - SAMOCZYNNE WYŁĄCZENIE ZASILANIA W UKŁADZIE TN-S

MOC OBLICZENIOWA

$$Ps = (P1 + P2) \times Ki \times Ko = (191 + 150) \times 0,7 \times 0,8 = 191kW$$

ROZDZIELNICA R1 / FRAGMENT Z ZASILANIEM/.  
Pi=191kW, Po=134kW.

Proponowana aparatura firmy Hager.



<div><div><div>WILKOCKI</div><div>projekt</div><div>ARCHITEKTURA</div><div>CONSULTING</div></div><div><div>ul. Tkacka 33</div><div>90-158 Łódź</div><div>Tel.: +48 (0) 42 661 20 78</div><div>Tel. Kom.: +48 518 129 780</div><div>E-mail: j.wilkocki@lwpro.com.pl</div><div>E-mail: projekt@lwpro.com.pl</div></div><div><div>architekt</div><div>Jan Wilkocki</div></div></div>	TEMAT	<b>SORTOWNIA I STACJA PRZEŁADUNKOWA ODPADÓW KOMUNALNYCH ŁÓDŹ - LUBLINEK - ROZBUDOWA ZAPLECZA SOCJALNEGO -</b> Łódź, ul. Zamiejska / Pienista		
	INWESTOR	<b>URZĄD MIASTA ŁÓDZI WYDZIAŁ GOSPODARKI KOMUNALNEJ</b> Łódź ul. Piotrkowska 175		
	ZAMAWIAJACY	<b>URZĄD MIASTA ŁÓDZI WYDZIAŁ GOSPODARKI KOMUNALNEJ</b> Łódź ul. Piotrkowska 175		
	STADIUM	<b>PROJEKT BUDOWLANY</b>		
	BRANŻA	<b>ELEKTRYCZNA</b>		
	PROJEKTANT	mgr inż. HENRYK MAŁASIŃSKI <small>upr. nr 229/74/NWL</small>		
TYTUŁ		<b>RZUT PRZYZIEMI SCHEMAT ROZDZIELNICY R1 / FRAGMENT /</b>		
SKALA	REWIZJA	DATA	RYS. NR	
<b>1:100</b>	<b>PB.03</b>	<b>26/03/07</b>	<b>E02</b>	